

Bajada del vacuno en la Lonja de Binéfar

Por segunda semana consecutiva bajó la cotización del vacuno en la Lonja de Binéfar. Esta situación no se detectaba desde hace bastantes semanas, en que los precios estaban estabilizados, así según el presidente de la Lonja Antonio Bernadó, «después de salir del mes de enero es ya habitual este tipo de bajadas, puesto que el consumo baja bastantes enteros en esta época del año en la zona». Por lo que hace referencia al porcino y después de varias bajadas, se ha estabilizado en cuanto a sus precios lo que permitirá predecir mejor su futuro en las próximas semanas, en tanto que el pesimismo, empezaba a hacer mella ya en los ganaderos y en las carnizas.

Después de varias semanas el ovino registró una subida de precios, ya que los precios habían caído en picado en las últimas semanas, así la situación más estable se volvió a registrar en cereales, que lleva estancado sus precios desde hace ya varias fechas.

El 15 de febrero se llenará el embalse de Santa Ana

El próximo día 15 de febrero y según los plazos fijados por la Comisión de Desembalse del pantano, y de la Confederación Hidrográfica del Ebro se procederá al llenado del embalse de Santa Ana situado en el término de la población de Castillonroy, y desde hace varios meses se ha visto sometido a diferentes labores de reparación de las compuertas de fondo, y la limpieza del suelo del mismo. Esta es la primera operación de este tipo que Confederación ha llevado de este tipo en un embalse de la cuenca, y a raíz de hacerlo en Santa Ana, otro de la ribera del Segre, como Oliana, lo harán en próximos meses.

Santa Ana representa uno de los suministros más importantes para los regantes del Canal de Aragón y Cataluña y de la cuenca leridana de Piñana, y hacia bastantes años que los regantes habían reclamado las medidas que en estos momentos se han llevado a efecto.

Ya se ha establecido una clasificación en «Personajes Litera 88»

El certamen se encuentra ya en un momento de despegue de candidatos en las diferentes áreas que lo componen. Diariamente llegan hasta los estudios de Radio Binéfar abundantes boletines de votación desde distintas localidades de la comarca. Son los martes, los jueves y los sábados cuando los radioyentes pueden llamar por teléfono a la emisora y expresar así de forma directa su opinión. Ahora mismo la clasificación viene a estar como sigue:

- En cultura:**
 1º Agrupación Cultural Benito Coll de Binéfar.
 2º Scouts «Estrella de Poniente» de Altorricón.

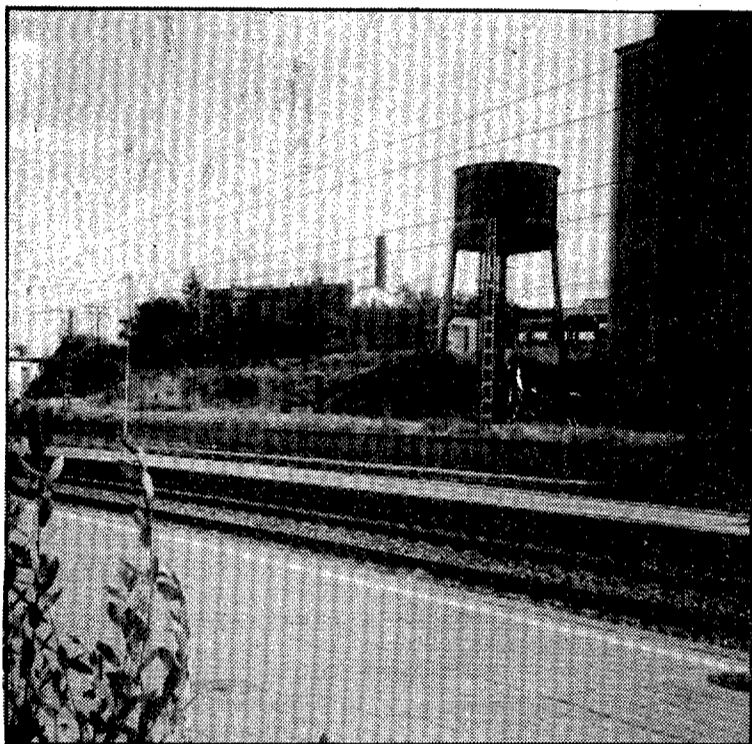
3º Colegio Público «Víctor Mendoza» de Binéfar.

En empresa:
 1º Vda. de Villacampa de Binéfar.

2º Matadero Fribin de Binéfar.
 3º Compartido:
 —Concentrados Vascoaragoneses CONVA de Tamarite.
 —Cooperativa Frutícola de Altorricón.

En deporte:
 1º Colegio Público Víctor Mendoza de Binéfar.

2º Compartido:
 —Patronato Municipal de Deportes de Binéfar.
 —David Bendicho de Tamarite.
 3º Club Balonmano Altorricón.



La RENFE es candidata al premio «Aliaga»

Algunos preparativos de la gala

Aunque todavía falte más de un mes para la fecha prevista para realizar la gala de Personajes Litera 88, ya se empezarán a conocer ciertos detalles de la misma. Se ha establecido en 250 personas el número de asistentes al acto que tendrá lugar el segundo sábado del próximo mes de marzo, el día 11 concretamente. El acontecimiento se desarrollará en el marco del Hotel la Paz de Binéfar y contará con diferentes motivos de animación a lo largo de toda la velada, donde además se sortearán los premios destinados a los participantes en la votación, tanto los que lo hicieron a través del teléfono de Radio Binéfar como los que apos-

taron a través de los boletines de votación que aparecen regularmente en prensa.

Un menú de lujo acompañará la entrega de los galardones a los que resulten elegidos en las diversas áreas:

- Crema de almejas.
- Lomo de merluza con pimientos de piquillo y angulas.
- Sorbete de limón.
- Pierna de cordero rellena a la pimienta verde y setas de cardo.
- Jardín de frutas a la frambuesa y menta.

Todo ello regado con un «Blanco Macabeo», «Montesierra Tinto» y cava «Codorniu».

Personaje Litera de Honor:
 La Mancomunidad de la Litera.
Premio Aliaga: RENFE.

En las tres primeras áreas los segundos y terceros elegidos recibirán menciones especiales. Esto marca una diferencia con los que se consideran premios únicos: Personaje Litera de Honor y Premio Aliaga. Recordar que por partici-

par como votante en este galardón, se puede optar a dos importantes alternativas: si se expresa usted por teléfono, un viaje para dos personas durante una semana a Mallorca puede ser suyo y si lo hace por medio escrito, otro viaje esta vez a Atenas, también durante una semana para dos personas y con todos los gastos pagados.

Automóviles Binéfar S.A. Cabrero Hermanos, en vanguardia

Ubicados en la carretera N-240, Talleres Automóviles Binéfar es regentado por don José María Cabrero que nos comenta que recientemente celebraron el 25 aniversario de la empresa de manera conjunta con su hermano en Monzón. Su marca es Seat y ahora también representa Audi-Volkswagen. Se está muy contento con los clientes de la zona ya que se pueden adquirir vehículos desde 750.000 pesetas hasta ocho millones, el lujoso Audi. «Los que más conocen el tema son los jóvenes que están muy informados sobre el coche que quieren. Ahora destacamos sobre todo el Seat Ibiza 2, totalmente renovado, con una gran fuerza interior y que ofrecemos en nuestras dos instalaciones. Todo lo que promocione la comarca me parece estupendo, Personajes Litera 88 es bueno para todo el mundo».

Lemus en Tamarite. Especialistas en muebles

Desde Tamarite, Lemus comienza hablando de lo que fueron sus inicios en el sector del mueble: «Yo me dedico a esto desde hace quince años, pero viene de más atrás, es tradición familiar, hará de ello como cincuenta años. Estamos en avenida San Vicente de Paúl 11 y en nuestras cinco plantas, intentamos ofrecer toda una amplia variedad de muebles clásicos y funcionales. En cuanto a la relación con el exterior, pienso que llevamos un retraso de un año, por ejemplo con respecto a los italianos; lo pude ver claramente en la feria de Milán. En cuanto a los clientes decirte que el cincuenta por ciento de los novios prefieren lo que señalábamos, muebles clásicos y funcionales. Estamos muy satisfechos con las ventas. Creo que es una buena idea para la comarca que Radio Binéfar organice Personajes Litera 88».

Peluquería Silvia, solarium rayos UVA

En Binéfar, en plaza de la Litera se encuentra Peluquería Silvia que recientemente ha incorporado a su salón una importante novedad: el solarium. Su propietaria nos comenta que tiene muy buenas propiedades, suponiendo además una innovación en la localidad de cara a tratamientos estéticos y medicinales; en primer lugar puede proporcionar un interesante moreno, y también ayuda a combatir el reuma, la artrosis, el menisco, etcétera.

El aparato es alemán con una buena técnica y ya ha tenido éxito, incluso jugadores y deportistas ya lo han probado.

«Además en nuestro salón realizamos estética y peluquería en general. Intento estar al día con cursillos que sigo en Madrid y Barcelona». Silvia cree que es una idea excelente Personajes Litera 88.

PERSONAJES LITERA 88

La Mancomunidad de la Litera, la Caja de Ahorros de la Inmaculada y Radio Binéfar quieren premiar, según el veredicto literano, la labor de nuestras gentes en pro de la comarca.

Cultura, deporte y empresa, junto al premio Aliaga y al personaje Litera de Honor, son las secciones en las que usted puede elegir sus Personajes Litera 88.

No se demore y participe usted también en este certamen. Podrá optar a un premio por su colaboración.

CAJA DE AHORROS DE LA INMACULADA

RADIO BINEFAR

MANCOMUNIDAD DE LA LITERA

BASES: 1.— Cada persona puede enviar cuantos votos desee, siempre utilizando el presente boletín de votación. 2.— Las personas o instituciones elegidas deberán ser de la Litera o tener un claro vínculo hacia la misma. Existe una lista de nominados a través de los ayuntamientos de la comarca, si bien ésta es flexible. Usted puede votar a cualquier literano que destaque en las diferentes materias en las que se convoca premio. 3.— Los impresos deben ser enviados al apartado de correos número 75 de Binéfar, reseñando en el sobre «Personajes Litera 88, Radio Binéfar» 22500 Binéfar. 4.— Los votantes optarán a un interesante premio por su colaboración del que daremos conocimiento en posteriores números de EL SEMANAL.

BOLETIN DE VOTACION

NOMBRE

DIRECCION

CIUDAD

CULTURA

DEPORTE

EMPRESA

PERSONAJE LITERA DE HONOR

PREMIO ALIAGA